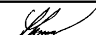

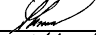

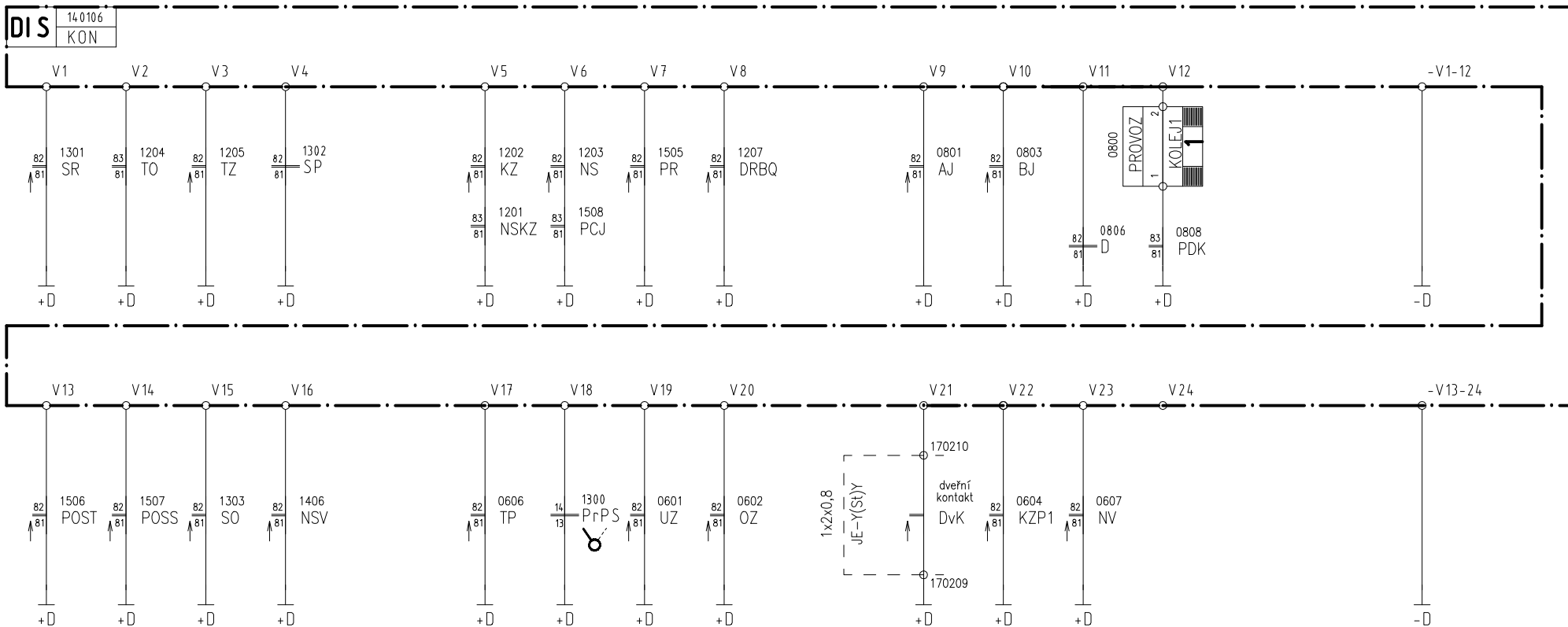


- 9001 Diagnostika – binární vstupy
- 9002 Diagnostika – napájení a měření

4.4.2017

Zakázkové číslo: 17-025-40-211		Jméno Tůma	Podpis 	 Pracoviště 211 – Ostrava	
Datum: 6.2017	Kreslil	Tůma			
Stupeň dokumentace: DPSŘ	Kontroloval	Tůma			
Oprava PZS v km 39,022; 39,319; 39,577; 40,320; 40,885 a 41,692 trati Choceň – Týniště n. O. – Velký Osek PS04 PZS v km 40,320					9000
Diagnostika					



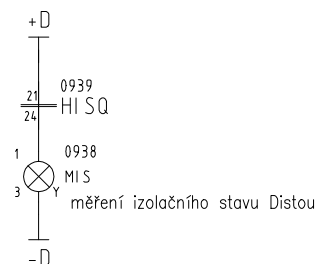
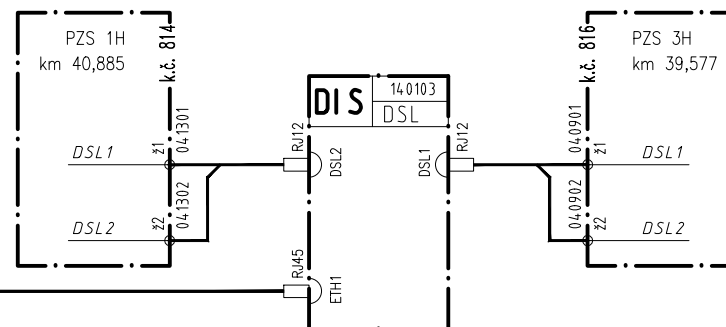
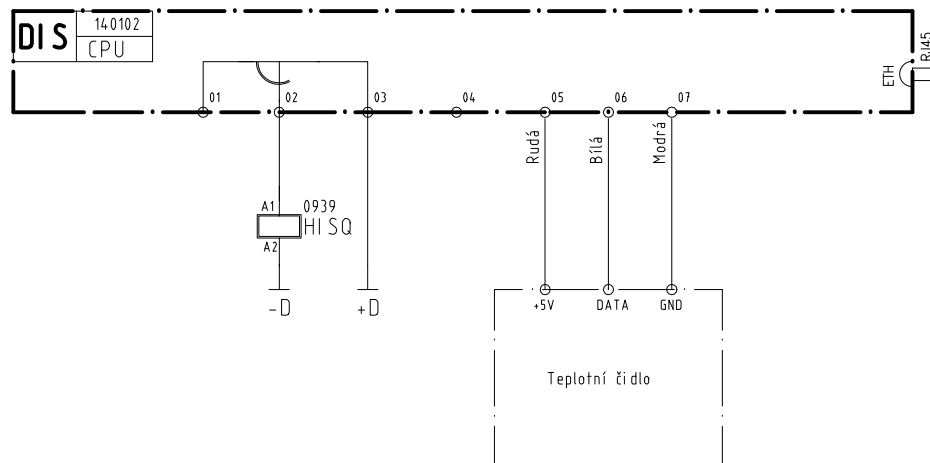
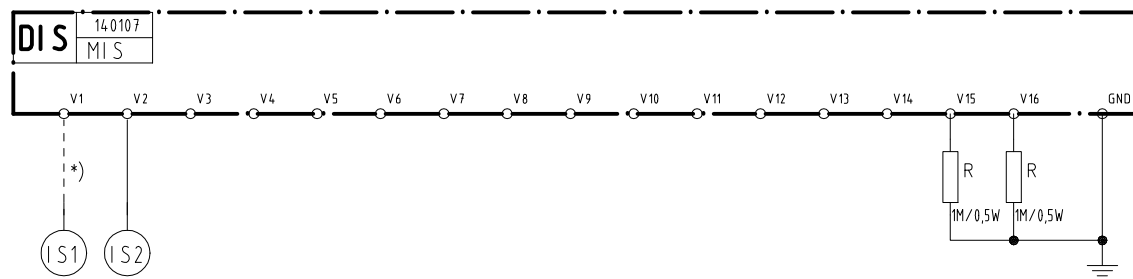
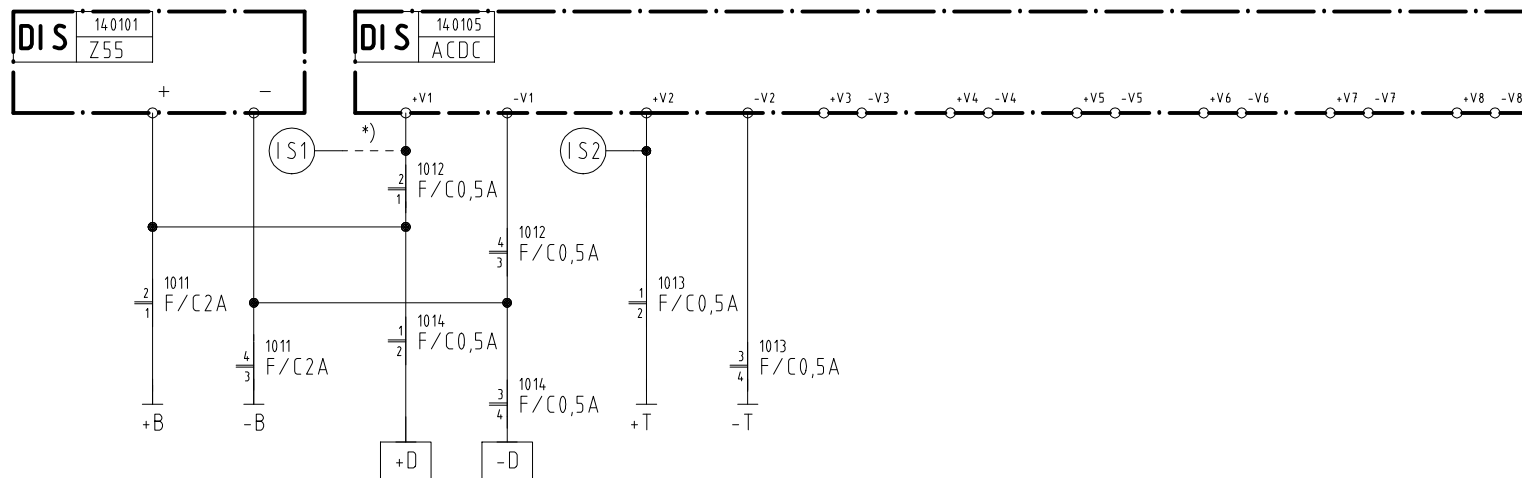
Vše ve stojanu 11 pokud není uvedeno jinak

4.4.2017

Oprava PZS v km 39,022; 39,319; 39,577; 40,320; 40,885
a 41,692 trati Choceň – Týniště n. O. – Velký osek
PS04 PZS v km 40,320

Diagnostika – binární vstupy

9001



*) O propojení rozhodne zhotovitel na stavbě po projednání s AŽD.

Vše ve stojanu 11 pokud není uvedeno jinak

4.4.2017

Oprava PZS v km 39,022; 39,319; 39,577; 40,320; 40,885 a 41,692 trati Choceň – Týniště n. O. – Velký osek PS04 PZS v km 40,320

Diagnostika – napájení a měření

9002